

PŮDORYS 1.NP

nebytový prostor		
Označení na výkresu	Účel místnosti	Plocha [m²]
N1.01	expozice	25.68
N1.05	předstř/úklid	7.88
N1.06	chodba	4.83
N1.07	infocentrum	44.14
N1.08	denní místnost	6.10
N1.09	wc-personál	1.12
		89.76

SPOLEČNÉ PROSTORY		
Označení na výkresu	Účel místnosti	Plocha [m²]
S1.01	vstupní chodba	17.61
S1.02	schodišťový prostor	10.59
S1.03	úklid byty	1.60
S1.04	chodba	10.27
S1.04	skřípky-byty	5.78
S1.06	kočárky	6.24
		52.07

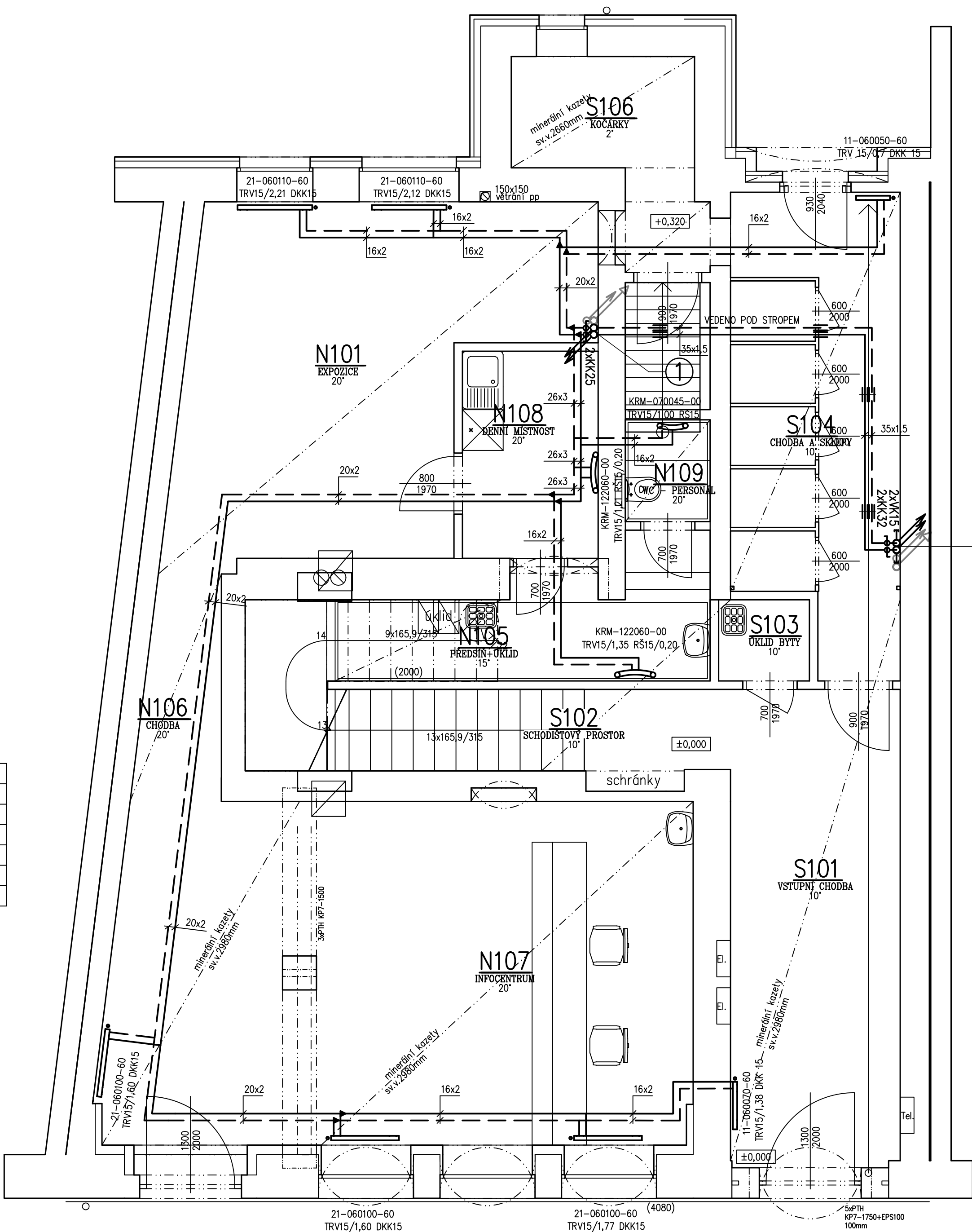
Značení armatur:

⊙	KK...	kulový kohout zdvíhový
⊙	RDT...	regulátor diferenčního tlaku
⊙	W...	vyvažovací ventil – regulátor průtoku
+	OV...	odvzdušňovací ventil
⊙	AOV...	automatický odvzdušňovací ventil
→	VK...	vypouštěcí kulový kohout
◀	R../...	redukce

Tepelná izolace potrubí topení:

MINIMÁLNÍ TLouŠTKA IZOLACE PRO LAMBDA=0,035 W m.k

POTRUBÍ ø12x1 – 20 MM  
POTRUBÍ ø15x1 – 22 MM  
POTRUBÍ ø18x1 – 27 MM  
POTRUBÍ ø22x1 – 33 MM  
POTRUBÍ ø28x1,5 – 30 MM  
POTRUBÍ ø35x1,5 – 39 MM



Legenda radiátorů:

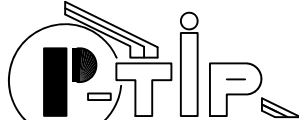
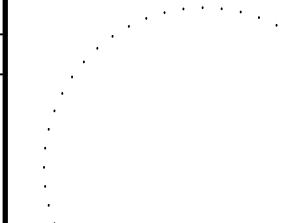
22-060140-60 TRV15/8,0 DKK15	OCELOVÝ DESKOVÝ RADIÁTOR SE SPODNÍM PRAVÝM PŘÍPOJENÍM S PROFILOVANOU ČELNÍ DESKOU S VESTAVĚNÝM TERMOSTATICKÝM VENTILEM TERMOSTATICKÝ VENTIL DN15 S PŘEDREGULACÍ 2.8,0 HLAVICE TERMOSTATICKÁ KAPALINOVÁ DVOJITÝ KULOVÝ KOHOUT UZAVÍRAČI DN15 ODVZDUŠŇOVACÍ VENTIL DN8 – SOUČÁSTÍ RADIÁTORU KOLENOVÁ PŘÍPOJOVACÍ GARNITURA – 16x2 MM PŘÍPOJENÍ POTRUBÍ IVAR.TURATEC ø16x2 MM
KRM-150090-00 TRV15/5,8 RS15/1,3	TRUBKOVÉ OTOPNÉ TĚLESO Z OCELOVÝCH UZAVŘENÝCH PROFILŮ "D" A PROHNUTÝCH PROFILŮ S KRUHOVÝM PRŮŘEZEM ROZTEČ PROFILŮ 600 MM STAVEBNÍ DÉLKA 1500 MM TERMOSTATICKÝ VENTIL AXIÁLNÍ DN15 S PŘEDREGULACÍ 2.5,6 HLAVICE TERMOSTATICKÁ KAPALINOVÁ RADIÁTOROVÉ ŠROUBENÍ ROHOVÉ REGULAČNÍ DN15 NASTAVENÉ NA 1,3 KOLENOVÁ PŘÍPOJOVACÍ GARNITURA – 16x2 MM PŘÍPOJENÍ POTRUBÍ IVAR.TURATEC ø16x2 MM

Legenda potrubí:

—	— PŘÍVODNÍ POTRUBÍ TOPENÍ IVAR. TURATEC
---	— ZPĚTNÉ POTRUBÍ TOPENÍ IVAR.TURATEC
—+—+—+—	— PŘÍVODNÍ POTRUBÍ TOPENÍ IVAR. IVCT – C-STEEL (STEEL PRESS)
— — — —	— ZPĚTNÉ POTRUBÍ TOPENÍ IVAR. IVCT – C-STEEL (STEEL PRESS)

Legenda uložení potrubí:

xxPB	pevný bod
	kluzné uložení

<div><div>PROJEKTOVÁ KANCELÁŘ <b>Ing. Pavel HEINZ</b> Vítězná 2010, 356 01 Sokolov tel./fax: 350605415 mobilní telefon: +420607772271 e-mail: p.heinz@svk.cz ICO 18692761</div></div>		Změna	Číslo 1	<div></div>	
		Datum 11/2024			
Paré číslo					
		Výpracoval	Kreslil CADKON+	<div>Projektant části PD: Štefan Bolváří Podle: 401, 35703 Svatoava mobilní telefon: +42060505449 e-mail: stefan@bolvari.cz ICO 18690068</div>	
Vedoucí projektant Ing. Pavel Heinz		Zodpovědný projektant Štefan Bolváří			
Místo Sokolov	Katastr Sokolov				
Kraj Karlovarský	Stavění úřad Sokolov				
Stavebník Město Sokolov, Rokycanova 1929, 365 40 Sokolov					
Stavba Změna dokončené stavby Staré náměstí, č.p. 133, Sokolov		Formát 6x44	Stupeň DPS	<div>Arch.č. 59/2022 Měřítko 1: 50</div>	
Objekt D.1.4.c - ÚSTŘEDNÍ VYTÁPĚNÍ - ZMĚNA STAVBY PŘED DOKONČENÍM					
Předmět PŮDORYS 1.NP					

POZNÁMKA Uvedené konkrétní názvy výrobků představují referenční výrobky, zhotovitel může zvolit výrobky stejných nebo lepších parametrů.